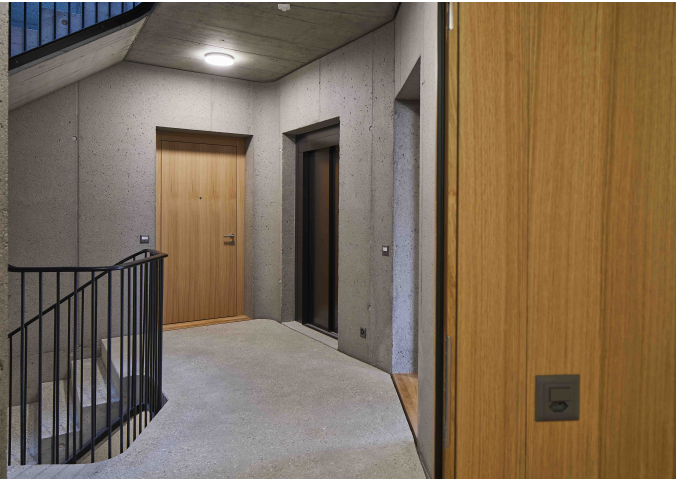


A6
ARCHITEKTEN

**Wohnüberbauung
Büntmätteli in Buttisholz**





Die neue Bebauung Büntmätteli nimmt das für das ländliche Buttisholz typische Thema des Ineinanderfliessens von Landschaft und Siedlungsraum auf und reagiert in seiner Setzung auf die bestehende Topografie und punktuell auf die unmittelbare Nachbarschaft. Drei, leicht geknickte, in ihrem Fussabdruck verwandte Baukörper, sind parallel zum von Südosten nach Nordwesten abfallenden Gelände angeordnet. Ihre Setzung und die Abknickung orientieren sich an der gewachsenen Topografie. Jeder der drei Bauvolumen reagiert mit seiner Ausrichtung und Lage differenziert auf seine unmittelbare Umgebung.

Wettbewerb "Büntmätteli in Buttisholz"

Fotos "Pirmin Jung AG"



Ort	Buttisholz
Baujahr	2017 - 2021
Verfahrensart	Studienauftrag
Bauherrschaft	Korporation Buttisholz



Kontakt

Patrik Ziswiler
pz@a6-architekten.ch
tel +41 41 929 69 90

A6 Architekten AG

Wir sind ein Team von kreativen Köpfen mit hohen architektonischen Ansprüchen, welches Visionen umsetzt und Räume schafft. Unsere Projekte entstehen in verschiedenen Projektteams. Der Austausch im Team lässt uns auf das Fachwissen jedes Einzelnen zurückgreifen und somit können wir das volle Potential unserer unterschiedlich ausgebildeten Mitarbeiter nutzen. Wir gehen gezielt auf die Bedürfnisse unserer Bauherren ein und in gemeinsamer Zusammenarbeit mit Fachplanern und Handwerkern werden Projekte realisiert. Unser Team steht für Qualität im Entwurf und die entsprechende Umsetzung unserer Ideen. Wir begleiten unsere Bauherren mit der Bearbeitung ihres Projekts vom Entwurf an über die Ausführungsplanung, Bauleitung bis zum Einzug. So entstehen individuelle Neubauten. Altbauten sowie denkmalgeschützte Objekte werden mit einer Sanierung oder Renovierung erhalten, erweitert oder aufgewertet. Bei unseren Projekten legen wir viel Wert auf Nachhaltigkeit, Qualität und ressourcenschonenden Umgang von Baustoffen und Materialien.